

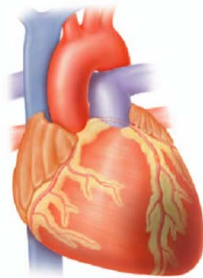
全身血管に対する血管内治療の必要性

—カテーテルによるインターベンション—

全身血管に対する血管内治療

昨今の高齢・糖尿病患者さまの増加に伴い、動脈硬化性疾患は増加傾向にあります。動脈硬化性疾患は、緩徐に発症する病態と急速に発症する病態があります。よってそれぞれの病態に対して、適切な診断及び治療を、ひとつの診療科に偏ることなく、チーム医療で行なう必要性があります。

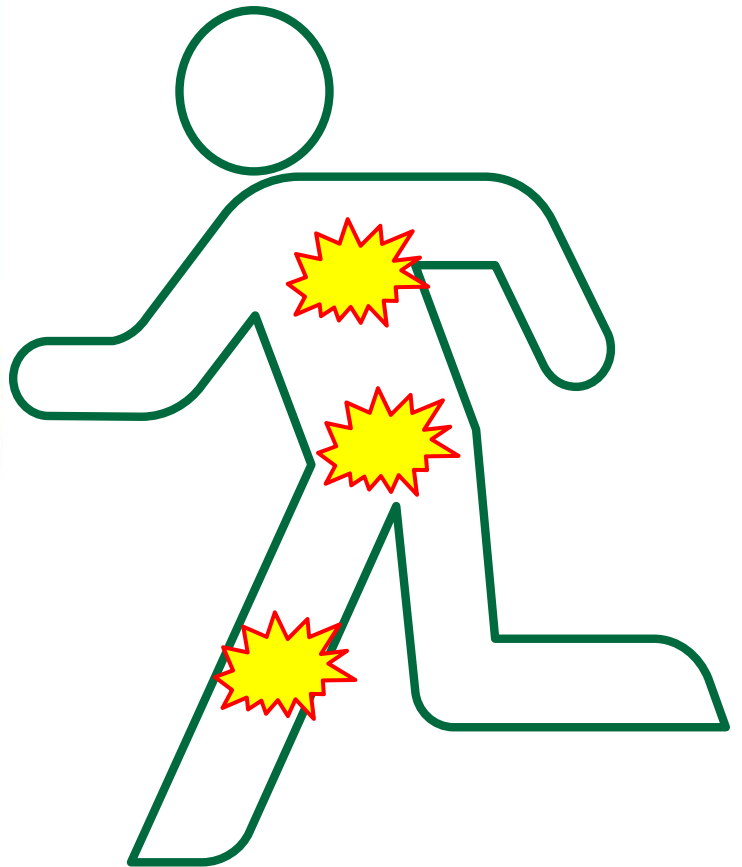
冠動脈疾患
狭心症
心筋梗塞



腹部大動脈瘤
動脈瘤破裂



閉塞性動脈硬化症
間歇性跛行
重症下肢虚血



心臓・大動脈・末梢動脈に合併した血管疾患のご相談は
当院 **循環器内科** または **心臓血管外科** までご連絡ください



独立行政法人 労働者健康福祉機構
関西ろうさい病院
KANSAI ROSAI HOSPITAL

代表電話番号

TEL : 06-6416-1221